


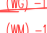


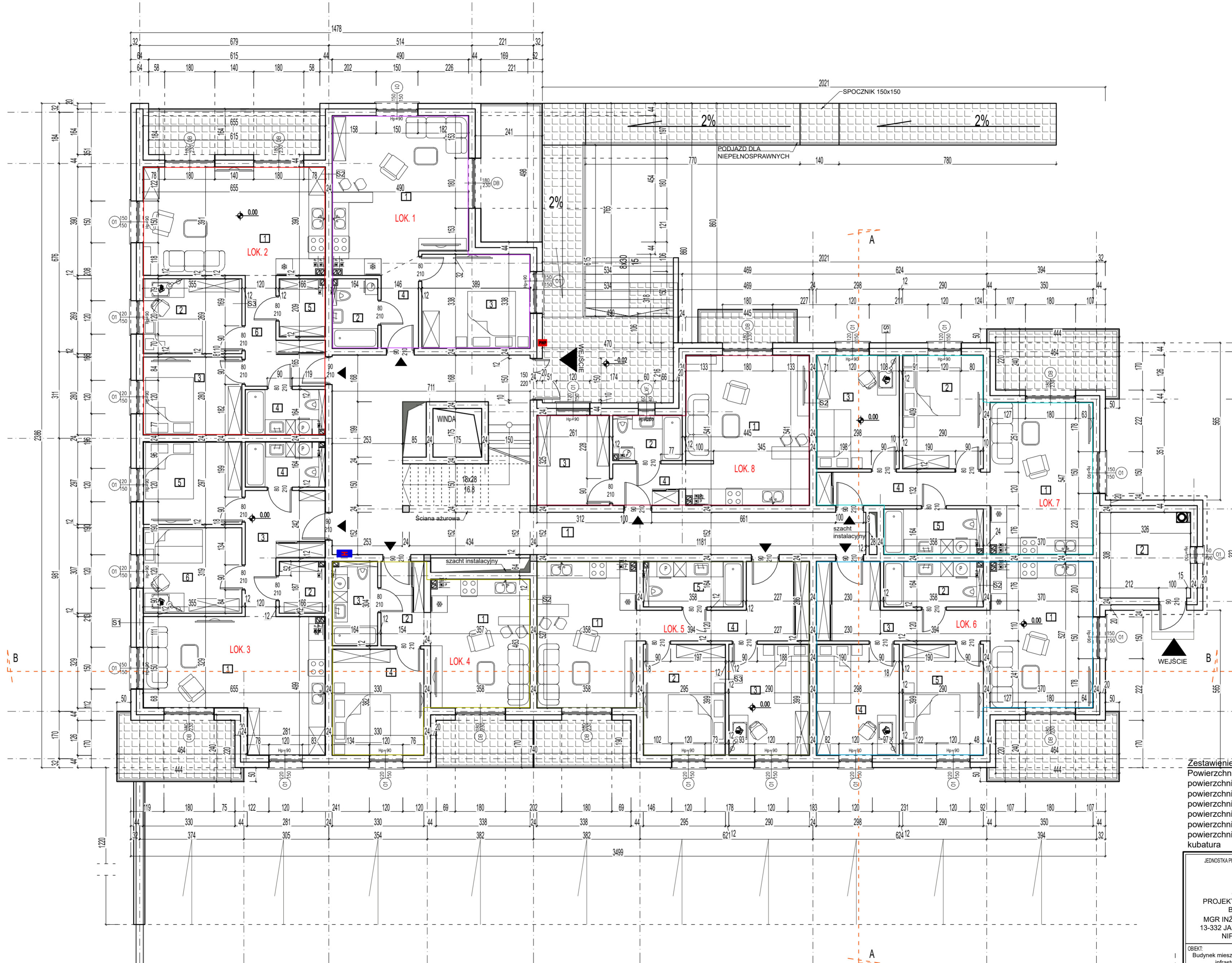


PROJEKT ARCH. BUDOWLANY
RZUT PARTERU
1 : 100

-  - Projektowane kominy spalnicze z prefabrykowanych pustaków firmy SCHIEDEL
-  - Projektowane kominy wentylacyjne z pustaków firmy SCHIEDEL
-  - Wentylacja grawitacyjna
-  - Wentylacja mechaniczna
-  - Komin dymowy
-  - Wejście do budynku



NR Pom.	NAZWA	POW. (m2)	posadzka
LOKAL 1			
1	salon/aneks kuchenny	26	terakota
2	łazienka	4,05	terakota
3	pokój	13,14	panele/parkiet
4	komunikacja	3,97	terakota
SUMA LOKAL 1		47,16	
LOKAL 2			
1	salon/aneks kuchenny	25,45	terakota
2	Pokój	9,55	panele/parkiet
3	Pokój	9,94	panele/parkiet
4	łazienka	4,65	terakota
5	Pomieszczenie gospodarcze	3,41	panele/parkiet
6	Komunikacja	7,37	terakota
SUMA LOKAL 2		60,37	
LOKAL 3			
1	salon/aneks kuchenny	26,2	terakota
2	Pomieszczenie gospodarcze	3,05	terakota
3	komunikacja	9,29	terakota
4	łazienka	4,65	terakota
5	pokój	10,54	panele/parkiet
6	pokój	10,89	panele/parkiet
SUMA LOKAL 3		64,62	
LOKAL 4			
1	salon/aneks kuchenny	16,46	terakota
2	komunikacja	4,67	terakota
3	łazienka	4,9	terakota
4	pokój	12,57	panele/parkiet
SUMA LOKAL 4		38,6	
LOKAL 5			
1	salon/aneks kuchenny	18,79	terakota
2	pokój	11,77	panele/parkiet
3	pokój	11,57	panele/parkiet
4	komunikacja	10,82	terakota
5	łazienka	5,82	terakota
SUMA LOKAL 5		58,77	
LOKAL 6			
1	salon/aneks kuchenny	19,41	terakota
2	łazienka	5,82	terakota
3	komunikacja	10,91	terakota
4	Pokój	11,89	panele/parkiet
5	Pokój	11,57	panele/parkiet
SUMA LOKAL 6		59,6	
LOKAL 7			
1	salon/aneks kuchenny	20,15	terakota
2	pokój	11,84	panele/parkiet
3	Pokój	12,17	panele/parkiet
4	komunikacja	7,48	terakota
5	łazienka	5,82	terakota
SUMA LOKAL 7		57,46	
LOKAL 8			
1	salon/aneks kuchenny	23,97	terakota
2	łazienka	4,03	terakota
3	pokój	8,47	panele/parkiet
4	komunikacja	3,55	terakota
SUMA LOKAL 8		40,02	
KOMUNIKACJA			
1	Ciągi komunikacyjne+WINDA	69,27	gress
2	Kotłownia	9,85	gress
SUMA KOMUNIKACJA		79,12	
SUMA RAZEM		505,72	

Zestawienie powierzchni:
 Powierzchnia zabudów budynku 596,93m2
 powierzchnia schodów -55,52m2
 powierzchnia piwnicy 569,60m2
 powierzchnia parter - 505,75m2
 powierzchnia 1 piętro - 504,216m2
 powierzchnia 2 piętro - 502,712m2
 powierzchnia 3 piętro - 501,208m2
 kubatura 6518,47m3

JEDNOSTKA PROJEKTOWA	BRANŻA BUDOWLANA	ARCH-ARRYS 6
ARCHI-BUD PROJEKTOWANIE I NADZÓR BUDOWLANY MGR INŻ. MICHAŁ KAMIŃSKI 13-332 JAMIELNIK UL. NOWA 9 NIP 744 175 51 16	PROJEKTOWAŁ: mgr inż. architekt Michał Kamiński 23W/MOKK/2107 w spec. architektonicznej b/o WAM/OO40/PWOK/15 w spec. konst-budowlanej b/o	
OBIEKT: Budynek mieszkalny wielorodzinny wraz z infrastrukturą techniczną	ASYSTENT PROJEKTANTA: inż. Szymon Gula	
LOKALIZACJA: Rybno, dz. nr. 349/16/349/15/349/14, obręb grodz 0015 Rybno, pow. działkowski	TYTUŁ RYSUNKU: PROJEKT ARCH. BUDOWLANY RZUT PARTERU 1 : 100	
INWESTOR: Piotr Truszczyński Rybno, ul. Topolowa 41 Rybno 13-220	DATA: 11.2021	SKALA: 1:100

Mur oporowy