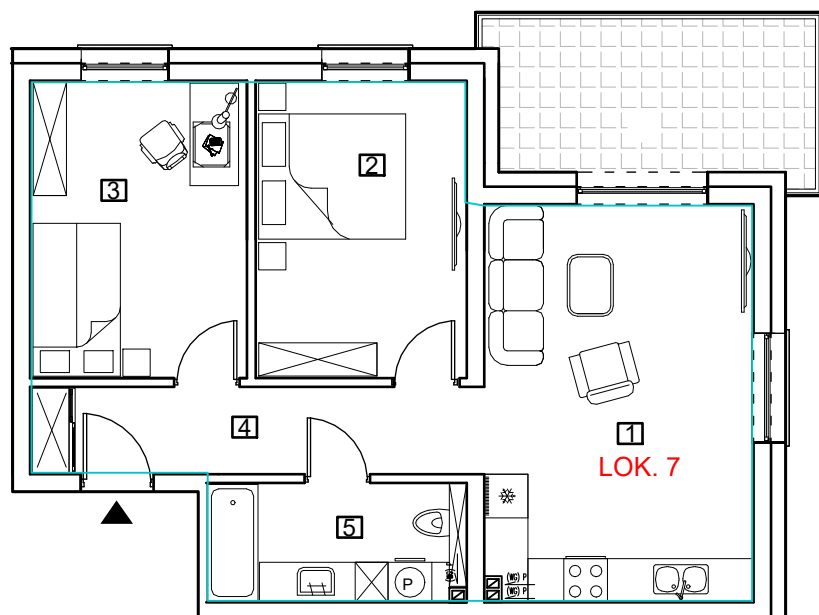




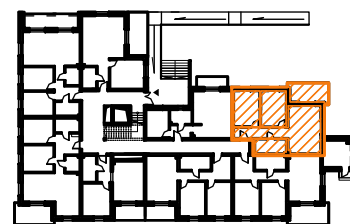
## Karta mieszkania Lokal 7



ZESTAWIENIE POWIERZCHNI UŻYTKOWEJ:

1	Salon/Aneks kuchenny
20,15m <sup>2</sup>	terakota
2	Pokój
11,84m <sup>2</sup>	panele/terakota
3	Pokój
12,17m <sup>2</sup>	panele/terakota
4	Komunikacja
7,48m <sup>2</sup>	terakota
5	Łazienki
5,82m <sup>2</sup>	terakota

pow. użytkowa razem: **57,45m<sup>2</sup>**



Parter