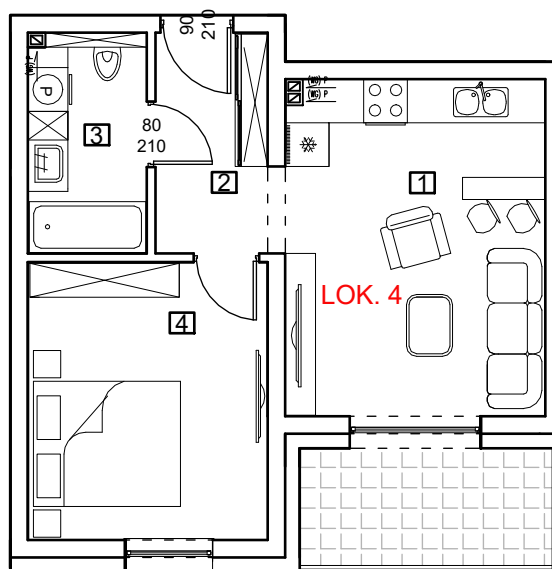




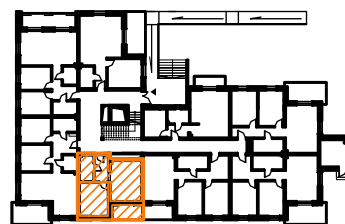
Karta mieszkania Lokal 4



ZESTAWIENIE POWIERZCHNI UŻYTKOWEJ:

1	Salon/Aneks kuchenny
16,46m ²	terakota
2	Komunikacja
4,67m ²	terakota
3	Łazienka
4,90m ²	terakota
4	Pokój
12,57m ²	panele/terakota

pow. użytkowa razem: **38,60m²**



Parter