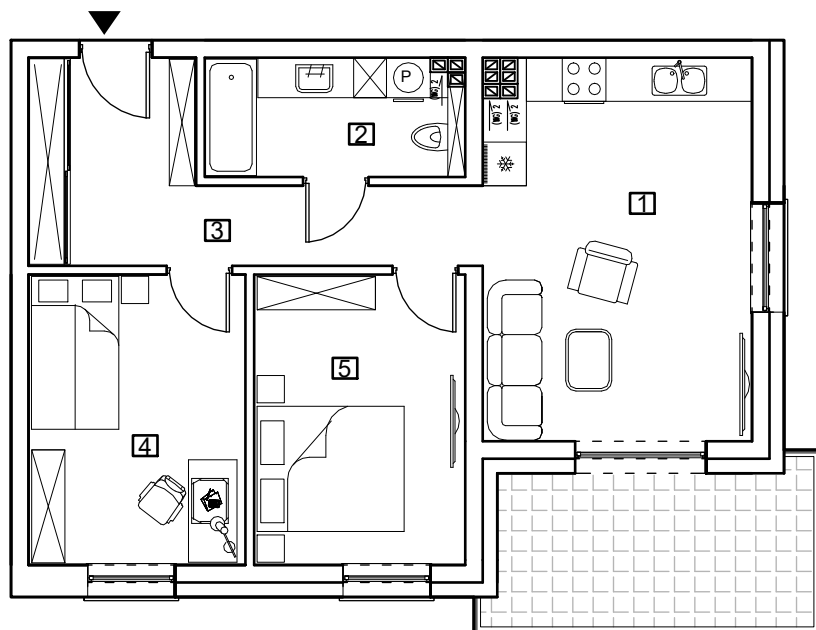




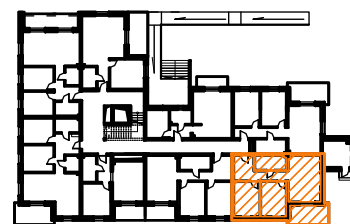
Karta mieszkania Lokal 30



ZESTAWIENIE POWIERZCHNI UŻYTKOWEJ:

1	Salon/Aneks kuchenny
19,15m ²	terakota
2	Łazienka
5,67m ²	terakota
3	Komunikacja
10,91m ²	terakota
4	Pokój
11,89m ²	panele/terakota
5	Pokój
11,57m ²	panele/terakota

pow. użytkowa razem: **59,19m²**



III piętro