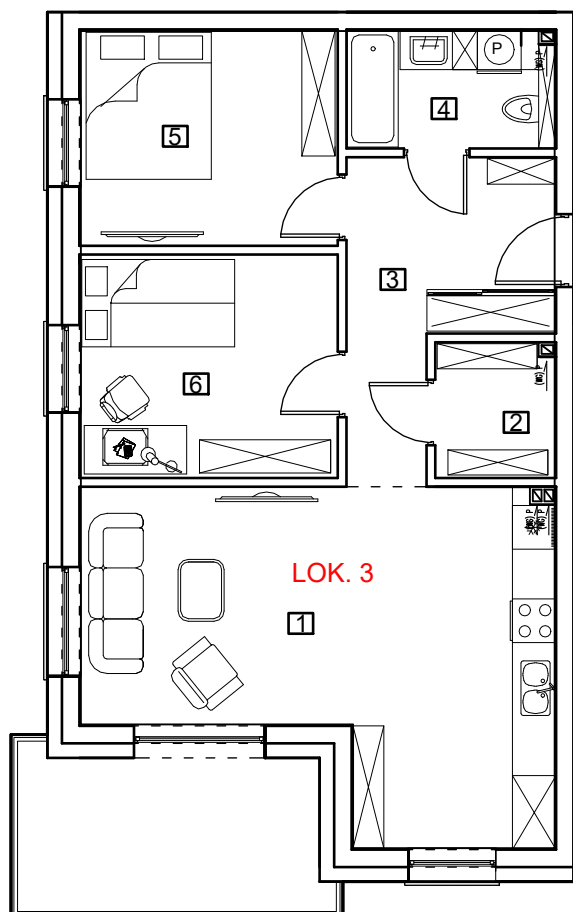


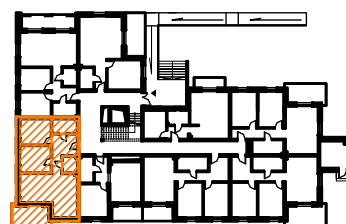


Karta mieszkania Lokal 3



ZESTAWIENIE POWIERZCHNI UŻYTKOWEJ:

1	Salon/Aneks kuchenny
26,2m ²	terakota
2	Pom. gospodarcze
3,05m ²	terakota
3	Komunikacja
9,29m ²	terakota
4	Łazienka
4,65m ²	terakota
5	Pokój
10,54m ²	panele/parkiet
6	Pokój
10,89m ²	panele/parkiet
pow. użytkowa razem: 64,62m²	



Parter