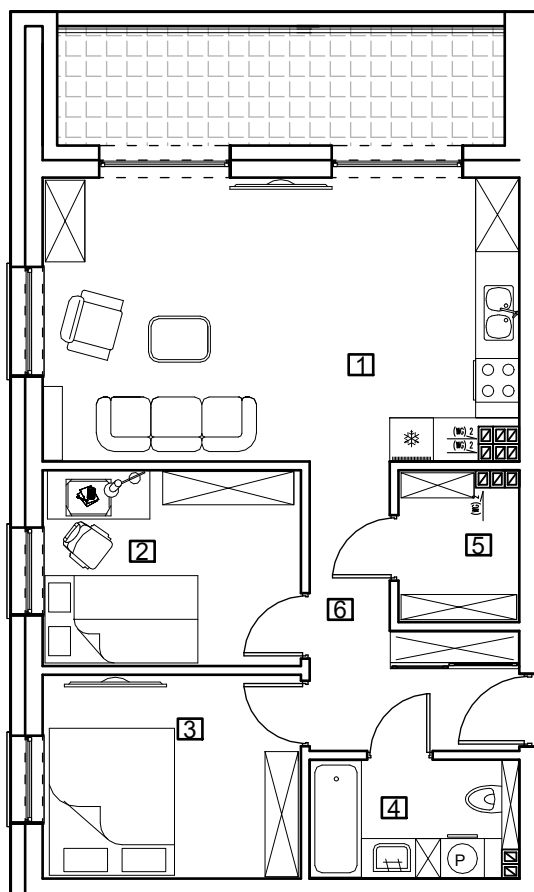




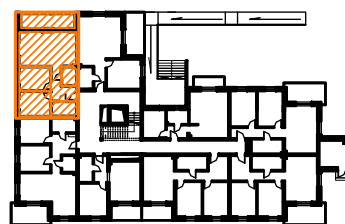
Karta mieszkania Lokal 26



ZESTAWIENIE POWIERZCHNI UŻYTKOWEJ:

1	Salon/Aneks kuchenny
25,19m ²	terakota
2	Pokój
9,55m ²	panele/parkiet
3	Pokój
9,94m ²	panele/parkiet
4	Łazienka
4,50m ²	terakota
5	Pom. gospodarcze
3,41m ²	panele/parkiet
6	Komunikacja
7,37m ²	terakota

pow. uzytkowa razem: **59,96m²**



III piętro