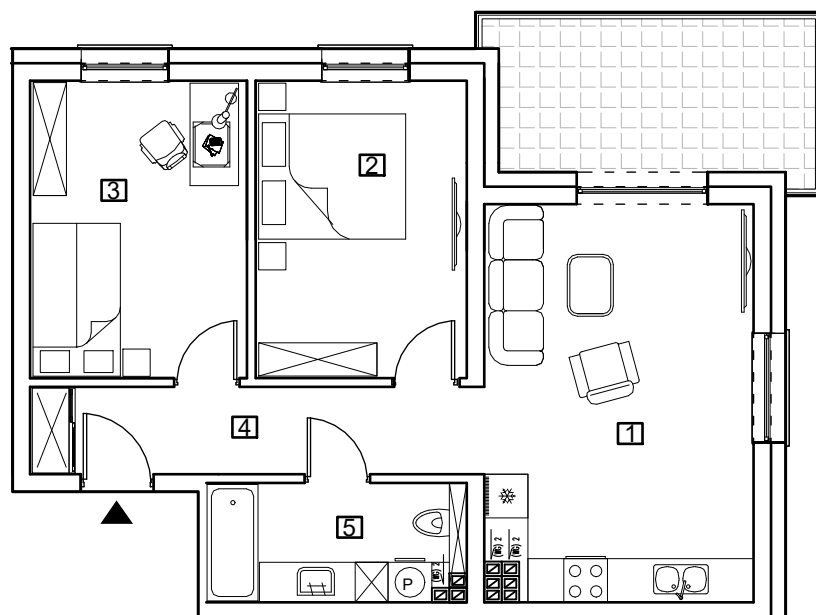




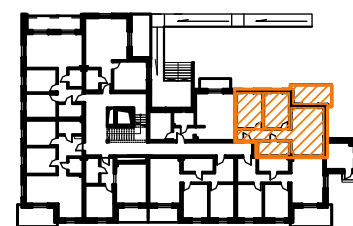
Karta mieszkania Lokal 23



ZESTAWIENIE POWIERZCHNI UŻYTKOWEJ:

1	Salon/Aneks kuchenny
19,98m ²	terakota
2	Pokój
11,84m ²	panele/terakota
3	Pokój
12,17m ²	panele/terakota
4	Komunikacja
7,48m ²	terakota
5	Łazienki
5,72m ²	terakota

pow. użytkowa razem: **57,18m²**



II piętro