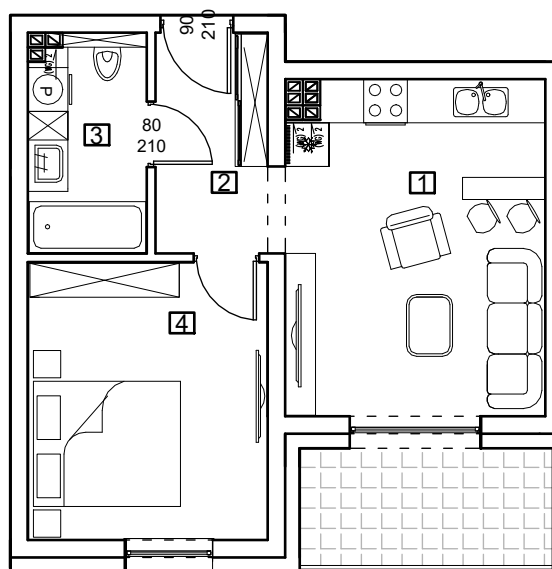




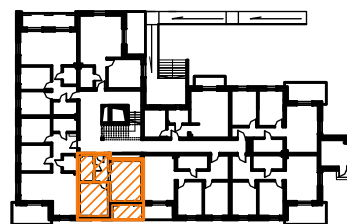
Karta mieszkania Lokal 20



ZESTAWIENIE POWIERZCHNI UŻYTKOWEJ:

1	Salon/Aneks kuchenny
16,29m ²	terakota
2	Komunikacja
4,67m ²	terakota
3	Łazienka
4,80m ²	terakota
4	Pokój
12,57m ²	panele/terakota

pow. użytkowa razem: **38,32m²**



II piętro