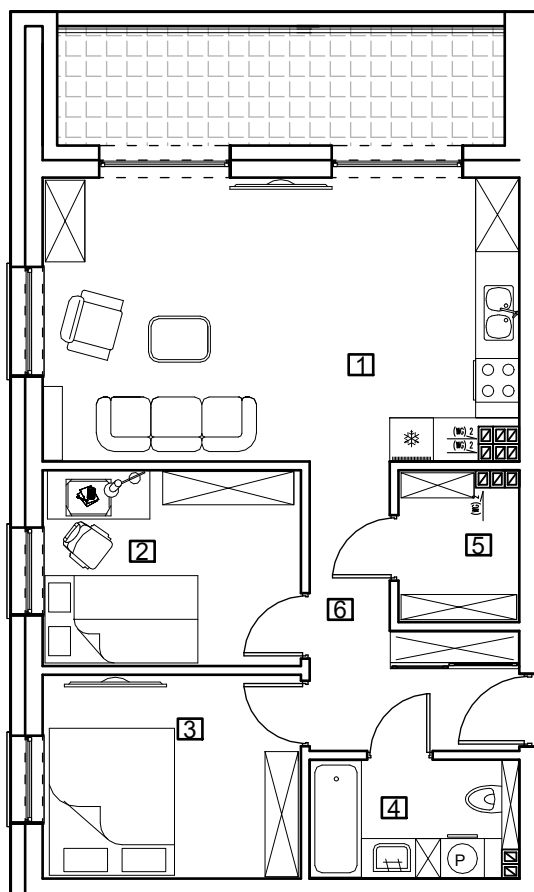




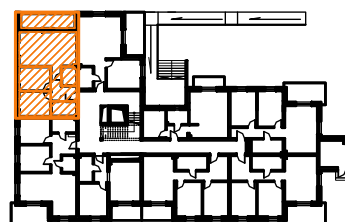
Karta mieszkania Lokal 18



ZESTAWIENIE POWIERZCHNI UŻYTKOWEJ:

1	Salon/Aneks kuchenny
25,28m ²	terakota
2	Pokój
9,55m ²	panele/parkiet
3	Pokój
9,94m ²	panele/parkiet
4	Łazienka
4,55m ²	terakota
5	Pom. gospodarcze
3,41m ²	panele/parkiet
6	Komunikacja
7,37m ²	terakota

pow. uzytkowa razem: 60,09m²



II piętro