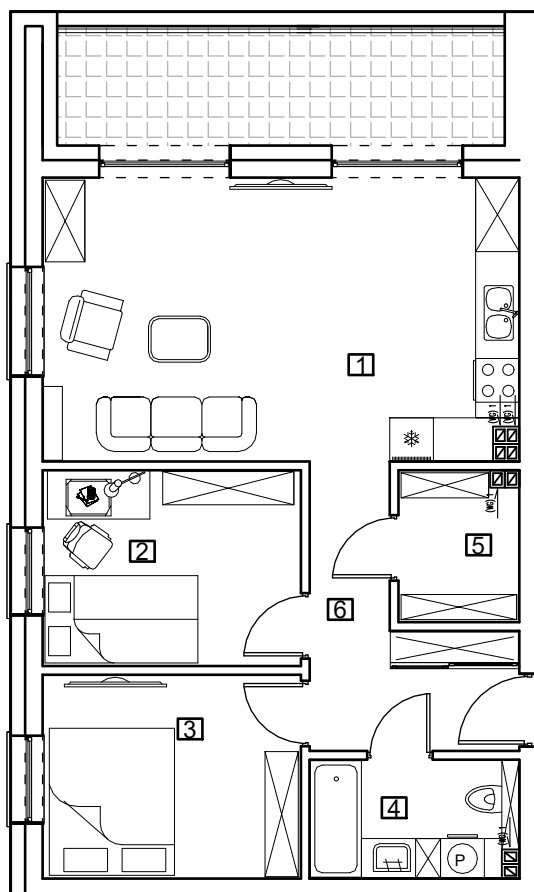




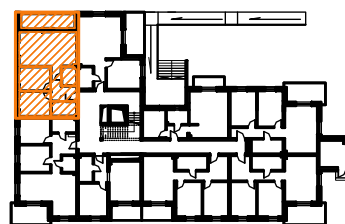
## Karta mieszkania Lokal 10



ZESTAWIENIE POWIERZCHNI UŻYTKOWEJ:

1	Salon/Aneks kuchenny
25,36m <sup>2</sup>	terakota
2	Pokój
9,55m <sup>2</sup>	panele/parkiet
3	Pokój
9,94m <sup>2</sup>	panele/parkiet
4	Łazienka
4,60m <sup>2</sup>	terakota
5	Pom. gospodarcze
3,41m <sup>2</sup>	panele/parkiet
6	Komunikacja
7,37m <sup>2</sup>	terakota

pow. uzytkowa razem: 60,23m<sup>2</sup>



I piętro