

PROJEKT ARCH. BUDOWLANY

RZUT I PIĘTRA

1 : 100

OZNACZENIA:

- Projektowane kominy spalnowe z prefabrykowanych pustaków

- Projektowane kominy wentylacyjne z pustaków

(WG) - Wentylacja grawitacyjna

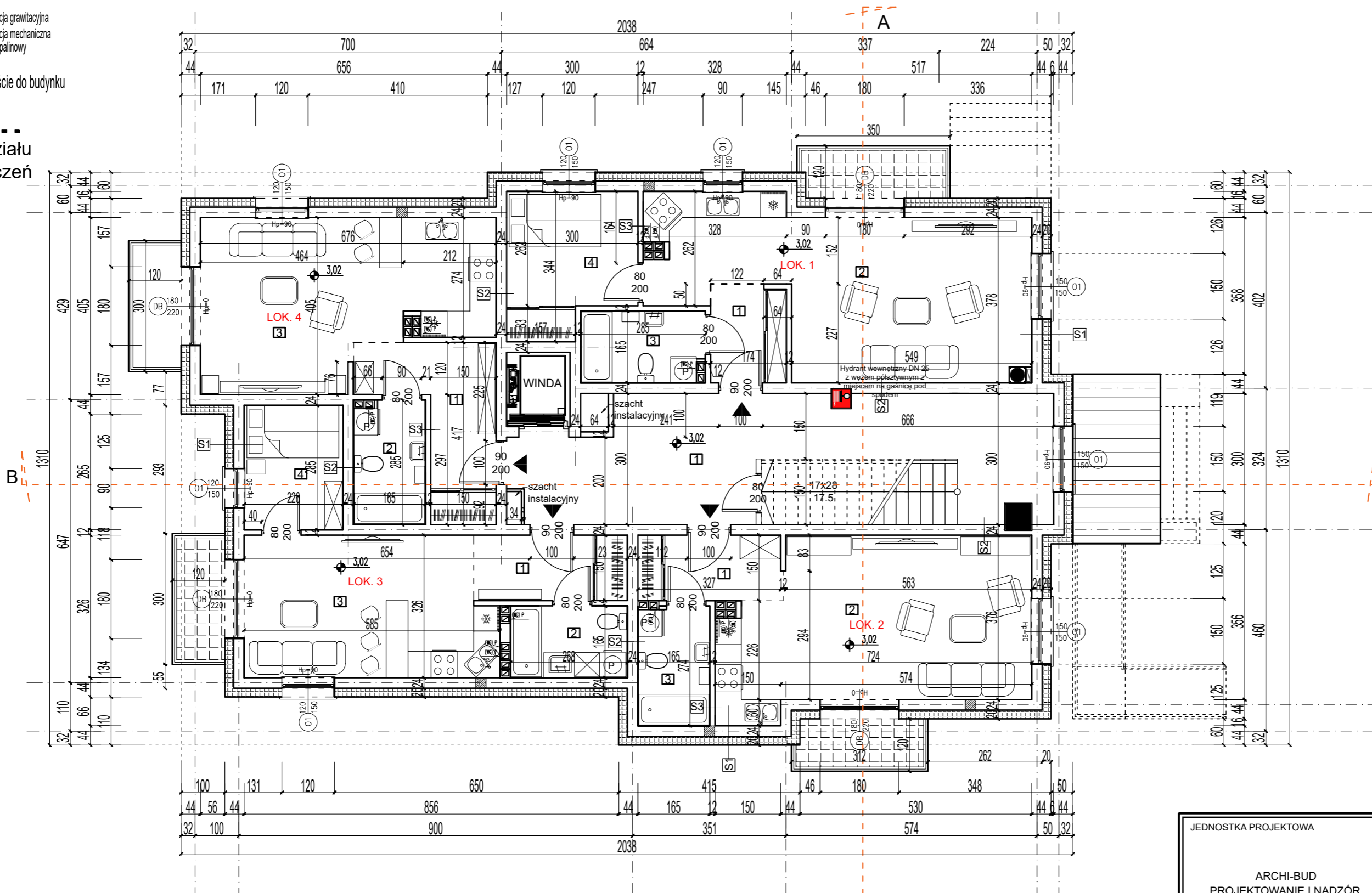
(MM) - Wentylacja mechaniczna

(KS) - Komin spalnowy

- Wejście do budynku

Linia podziału pomieszczeń

S1 - (ściana no?na zewn?trzna)	S2 - (ściana no?na wewn?trzna)	S3 - (ściana dzia?owa)
tynk c-w max.gr.1,5cm ceg?a silikatowa gr. 24cm na zaprawie systemowej styropian min 048 gr.20cm cienkowarstwowy tynk silikatowy	tynk c-w max.gr.1,5cm ceg?a silikatowa gr. 24cm na zaprawie systemowej tynk c-w max.gr.1,5cm	tynk c-w max.gr.1,5cm suporeks gr. 12cm na zaprawie systemowej tynk c-w max.gr.1,5cm



ZESTAWIENIE POWIERZCHNI POMIESZCZENI		
PARTER		
NR	NAZWA POMIESZCZENIA	P.O.W. [m ²]
POMIESZCZENIA		
LOKAL NR 1		
1.00	WAITROLAP	3.86
2.00	SALON/ANEKS K.	28.16
3.00	ŁAZIENKA	4.54
4.00	POKÓJ	9.14
SUMA		45.7000
LOKAL NR.2		
1.00	KOMUNIKACJA	4.82
2.00	SALON/ANEKS.K	25.49
3.00	ŁAZIENKA	4.44
SUMA		34.7500
LOKAL NR.3		
1.00	KOMUNIKACJA	5.24
2.00	ŁAZIENKA	4.40
3.00	SALON/ANEKS.K	18.05
4.00	POKÓJ	6.43
SUMA		34.1200
LOKAL NR.4		
1.00	KOMUNIKACJA	8.31
2.00	ŁAZIENKA	4.57
3.00	SALON/ANEKS.K	22.90
SUMA		35.7800
INNE		
1.00	KOMUNIKACJA OGÓLNA	34.73
SUMA		34.7300
SUMA SAŁKOWITA PARTERU		184,4800

- SCHODY EWAKUACYJNE
- WYJŚCIE
- GASNICA
- Hydrant wewnętrzny DN 25 z węzłem półsztywnym z miejscem na gaśnicę pod spodem
- Przycisk alarmowy

JEDNOSTKA PROJEKTOWA	BRANŻA: BUDOWLANA	ARCH-NR RYS. 6
ARCHI-BUD PROJEKTOWANIE I NADZÓR BUDOWLANY MGR INŻ. MICHAŁ KAMIŃSKI 13-332 JAMIELNIK UL. NOWA 9 NIP 744 175 51 16	PROJEKTOWAŁ: mgr inż. architekt Michał Kamiński 23WMOKK/2107 w spec. architektonicznej b/o WAM/OO40/PWOK/15 w spec. konst-bodowlanej b/o	
OBIEKT: Budynek mieszkalny wielorodzinny wraz z infrastrukturą techniczną	ASYSTENT PROJEKTANTA: inż. Szymon Gula	
LOKALIZACJA: Rybno, dz. nr. 349/29 obręb geod 0015 Rybno, pow. działdowski, gm. Rybno	TYTUŁ RYSUNKU: PROJEKT ARCH. BUDOWLANY RZUT I PIĘTRA 1 : 100	
INWESTOR: Piotr Truszczyński Rybno, ul. Topolowa 41 Rybno 13-220	DATA: 06.2023	SKALA: 1:100